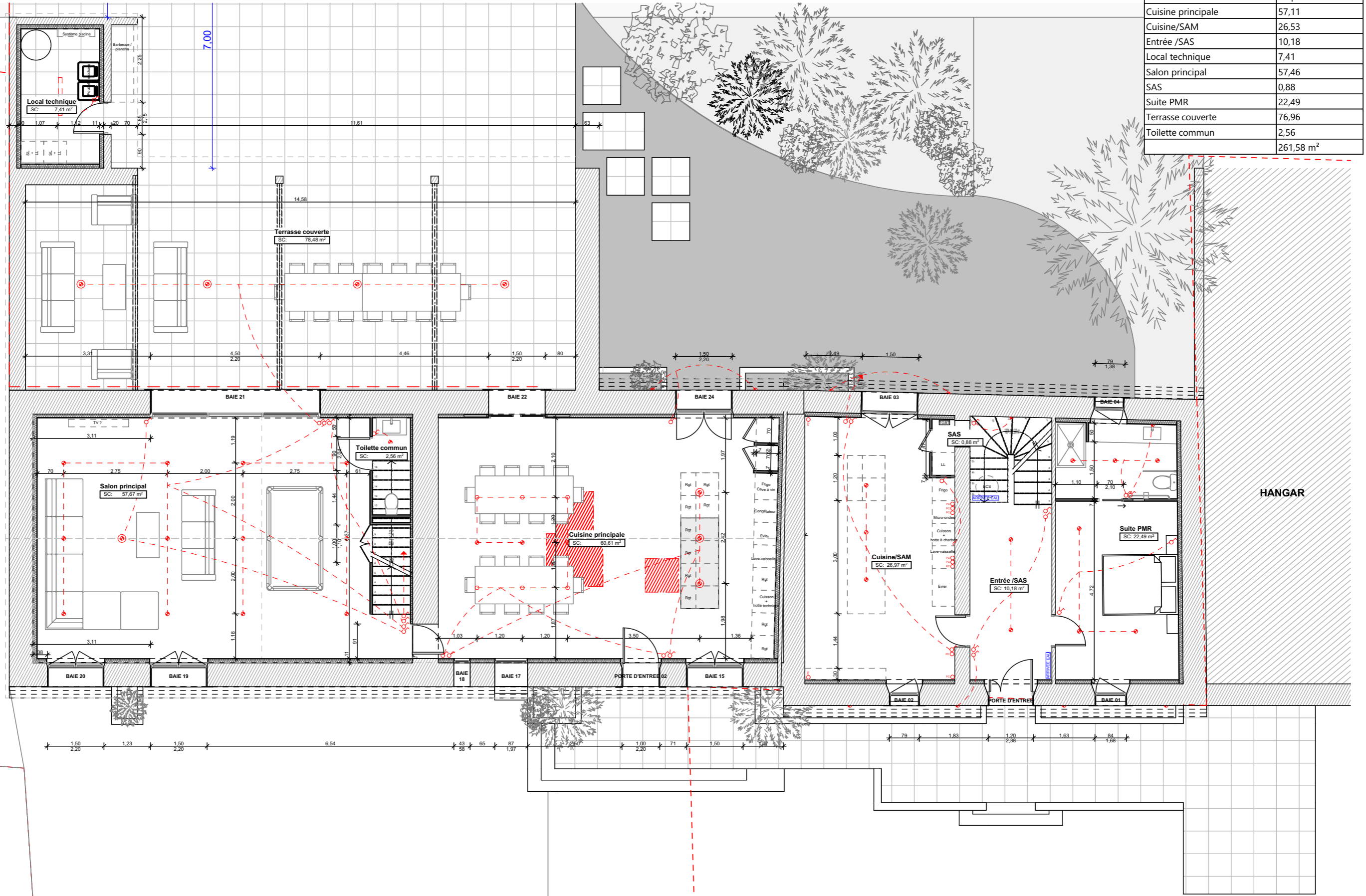


# Plan RDC - PROJET - Plan électrique



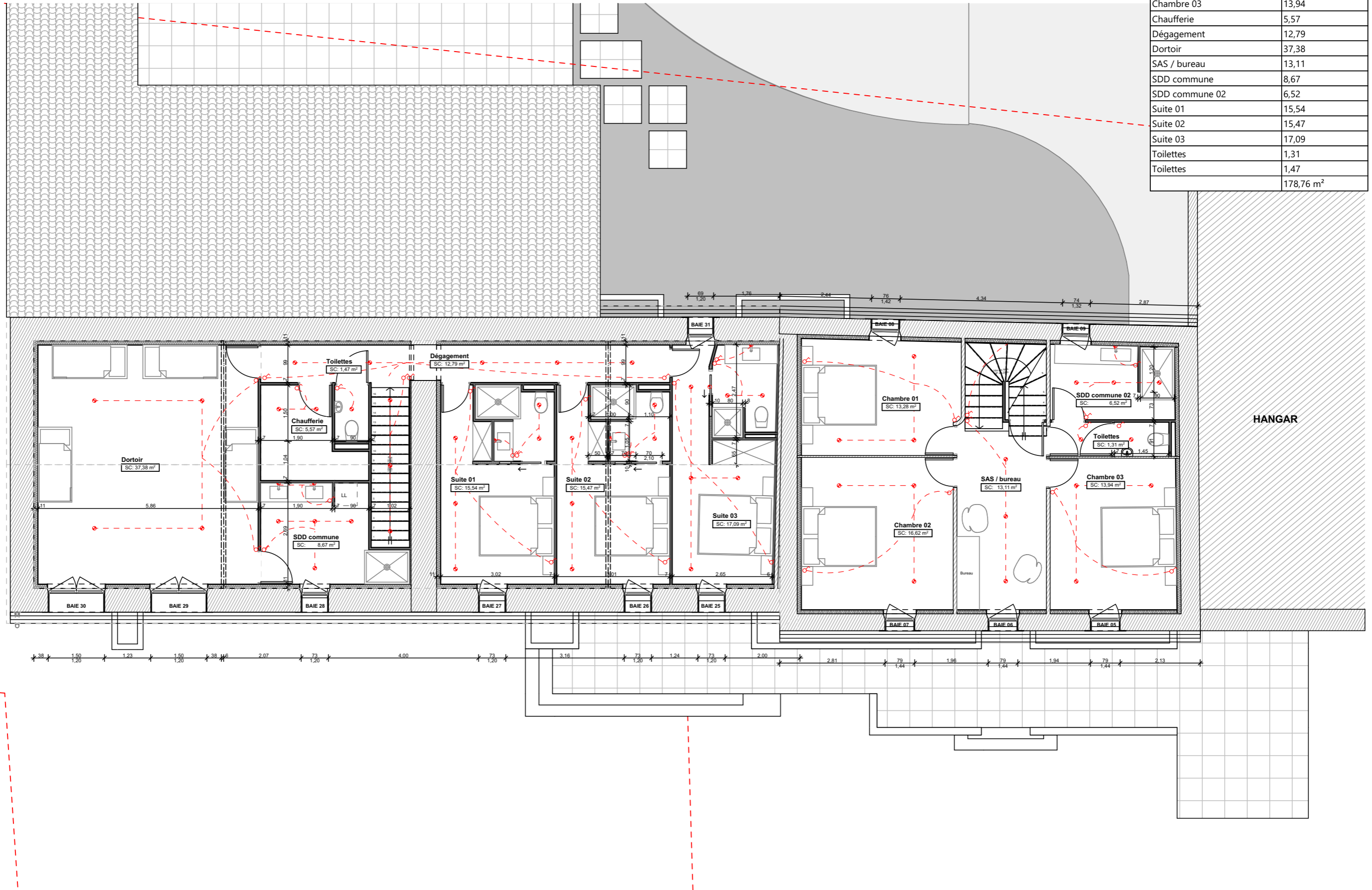
Surface - RDC	
Nom de Zone	Superficie mesurée
Cuisine principale	57,11
Cuisine/SAM	26,53
Entrée /SAS	10,18
Local technique	7,41
Salon principal	57,46
SAS	0,88
Suite PMR	22,49
Terrasse couverte	76,96
Toilette commun	2,56
<b>Total</b>	<b>261,58 m<sup>2</sup></b>

## Rénovation d'un ensemble bâti en gîte

DCE-16	Plan RDC - PROJET - Plan ELEC	DCE	1:2, 1:100	19/07/2023	A3	Maitre d'ouvrage :	Maitre d'oeuvre :
--------	-------------------------------	-----	------------	------------	----	--------------------	-------------------

Plan R+1 - PROJET - Plan électrique

Surface R+1	
Nom de Zone	Superficie mesurée
Chambre 01	13,28
Chambre 02	16,62
Chambre 03	13,94
Chaufferie	5,57
Dégagement	12,79
Dortoir	37,38
SAS / bureau	13,11
SDD commune	8,67
SDD commune 02	6,52
Suite 01	15,54
Suite 02	15,47
Suite 03	17,09
Toilettes	1,31
Toilettes	1,47
	178,76 m <sup>2</sup>

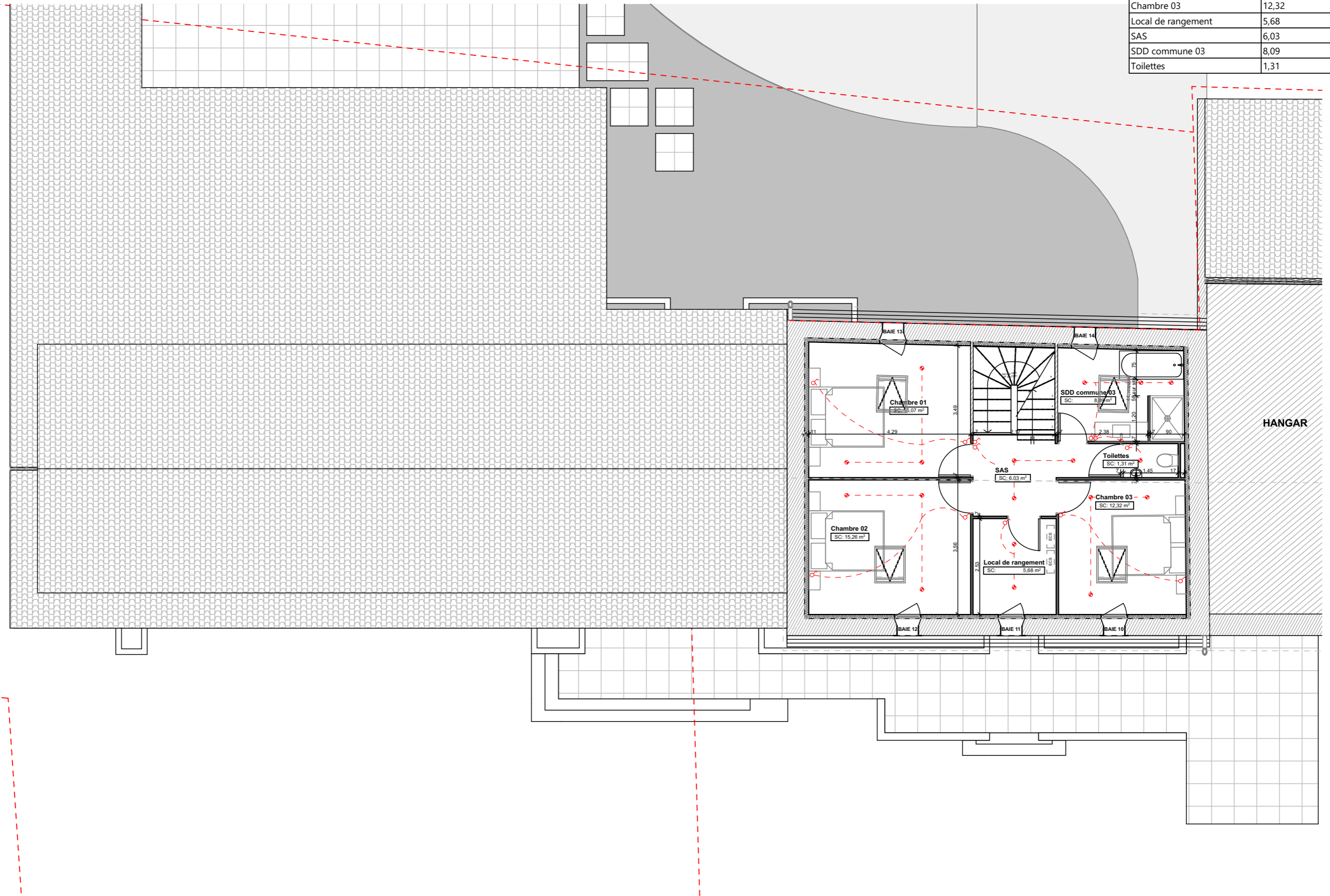


Rénovation d'un ensemble bâti en gîte

DCE-18	Plan R+1 - PROJET	DCE	1:2, 1:100	19/07/2023	A3	Maitre d'ouvrage :	Maitre d'oeuvre :
--------	-------------------	-----	------------	------------	----	--------------------	-------------------

Plan R+2 - PROJET - Plan électrique

Surface R+2	
Nom de Zone	Superficie mesurée
Chambre 01	15,07
Chambre 02	15,26
Chambre 03	12,32
Local de rangement	5,68
SAS	6,03
SDD commune 03	8,09
Toilettes	1,31



Rénovation d'un ensemble bâti en gîte

DCE-19	Plan R+2 - PROJET	DCE	1:2, 1:100	19/07/2023	A3	Maitre d'ouvrage : GAEC CAMINADE Borie Neuve, 81440 JONQUIERES	Maitre d'oeuvre : CLEMENTINE AMALRIC ARCHITECTE SARL - Lavour - Toulouse 05.62.89.75.18 - contact@clemplusa.com
--------	-------------------	-----	------------	------------	----	--	---